



MOSELSTEIG

Eröffnung  
12. April 2014

**DEIN WEG,**  
**MEHR ZU ERLEBEN.**



WANDERERLEBNIS IM

  
**MOSEL**  
WEINKULTURLAND



## Eine Landschaft voller Höhepunkte. Was lag näher, als sie zu verbinden?

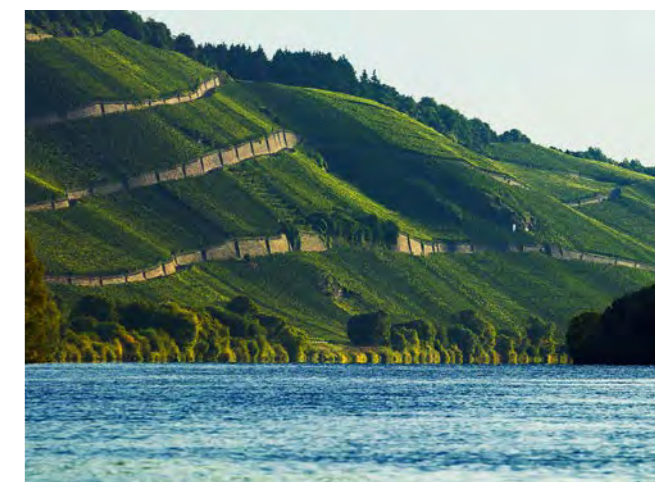
Eigentlich war die Idee ja ganz naheliegend: Da gab es die Mosel, eingebettet in eine der schönsten Kulturlandschaften Deutschlands. Es gab unzählige Zeitzeugen aus einer mehr als 2000jährigen Geschichte; dazu Wälder und Weinberge, wunderbare Ortschaften und natürlich den Wein. Und es gibt mehr und mehr Menschen, die Freude an erlebnisreichem Wandern haben. Das Einzige, das bisher fehlte, war die Verbindung von alledem.

### Willkommen auf dem Moselsteig!



Diese Publikation wird im Rahmen des Entwicklungsprogramms PAUL unter Beteiligung der Europäischen Union und dem Land Rheinland-Pfalz, vertreten durch das Ministerium für Umwelt, Landwirtschaft, Ernährung, Weinbau und Forsten Rheinland-Pfalz durchgeführt

EUROPÄISCHE UNION  
Europäischer Landwirtschaftsfonds  
für die Entwicklung des ländlichen  
Raums: Hier investiert Europa in  
die ländlichen Gebiete



# DER MOSELSTEIG IN DREI WORTEN: ÜBERRASCHEND. HERAUSFORDERND. BEGEISTERND.

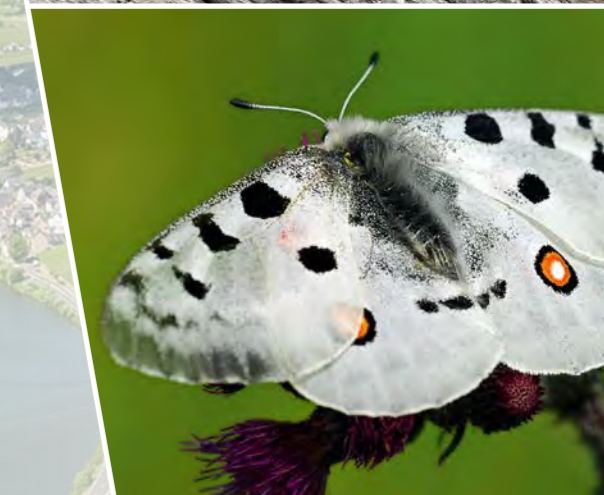
Wenn im Frühjahr 2014 der Moselsteig eröffnet wird, wird er auf 365 Kilometern durch eine der schönsten Kulturlandschaften Deutschlands führen. Überraschend in seiner Vielfalt, herausfordernd in seiner Länge, begeisternd in seiner Art, natürliche, landschaftliche und kulturelle Highlights zu verbinden. So erwartet Sie der Moselsteig – und begleitet Sie entlang des gesamten deutschen Mosellaufes.

Start- und Zielpunkte sind Perl an der deutsch-französisch-luxemburgischen Grenze und die Moselmündung am Deutschen Eck in Koblenz. Ein einzigartiges Wandererlebnis, das seine

angestrebten Auszeichnungen als „Qualitätsweg Wanderbares Deutschland“ und „Leading Quality Trail – Best of Europe“ ganz sicher zu Recht tragen wird.

Diese Broschüre soll Ihnen erste Informationen für Ihre Reiseplanungen liefern – weiteres Informationsmaterial befindet sich derzeit noch in Vorbereitung und wird laufend auf der Website

[www.moselsteig.de](http://www.moselsteig.de)  
aktualisiert zur  
Verfügung gestellt.



## DER MOSELSTEIG. WANDERN MIT AUSSICHT UND ANSPRUCH.

Wer sich auf den Moselsteig begibt, darf sich auf ein ungewöhnlich vielschichtiges Erlebnis freuen. Die 24 Etappen dieses Qualitätswanderweges sind von höchst unterschiedlichem Charakter – mal leicht, mal anspruchsvoll zu gehen. Sie führen durch Wald, durch Weinberge, entlang des Moselufers genauso wie entlang aussichtsreicher Hangkanten. Sie begeistern durch Naturnähe wie auch durch die Nähe zu geschichtreicher Kultur. Die zahlreichen Aussichtspunkte sorgen für unvergessliche Ausblicke. Wer noch weitere Herausforderungen sucht: Mit den „Seitensprüngen“ – zertifizierten Partnerwegen des Moselsteiges – bieten sich interessante Exkursionen in unmittelbarer Nähe an.

Entlang der gesamten Strecke laden zahlreiche reizvolle Städte und Ortschaften zu Abstechern oder zur Übernachtung ein. Dafür, dass auch diese Pausen zu einem ungetrübten Vergnügen werden, sorgt ein dichtes Netz unserer „Qualitätsgastgeber Wanderbares Deutschland“, die Gastfreundschaft auf hohem Niveau bieten und perfekt auf die besonderen Bedürfnisse von Wanderern eingestellt sind.





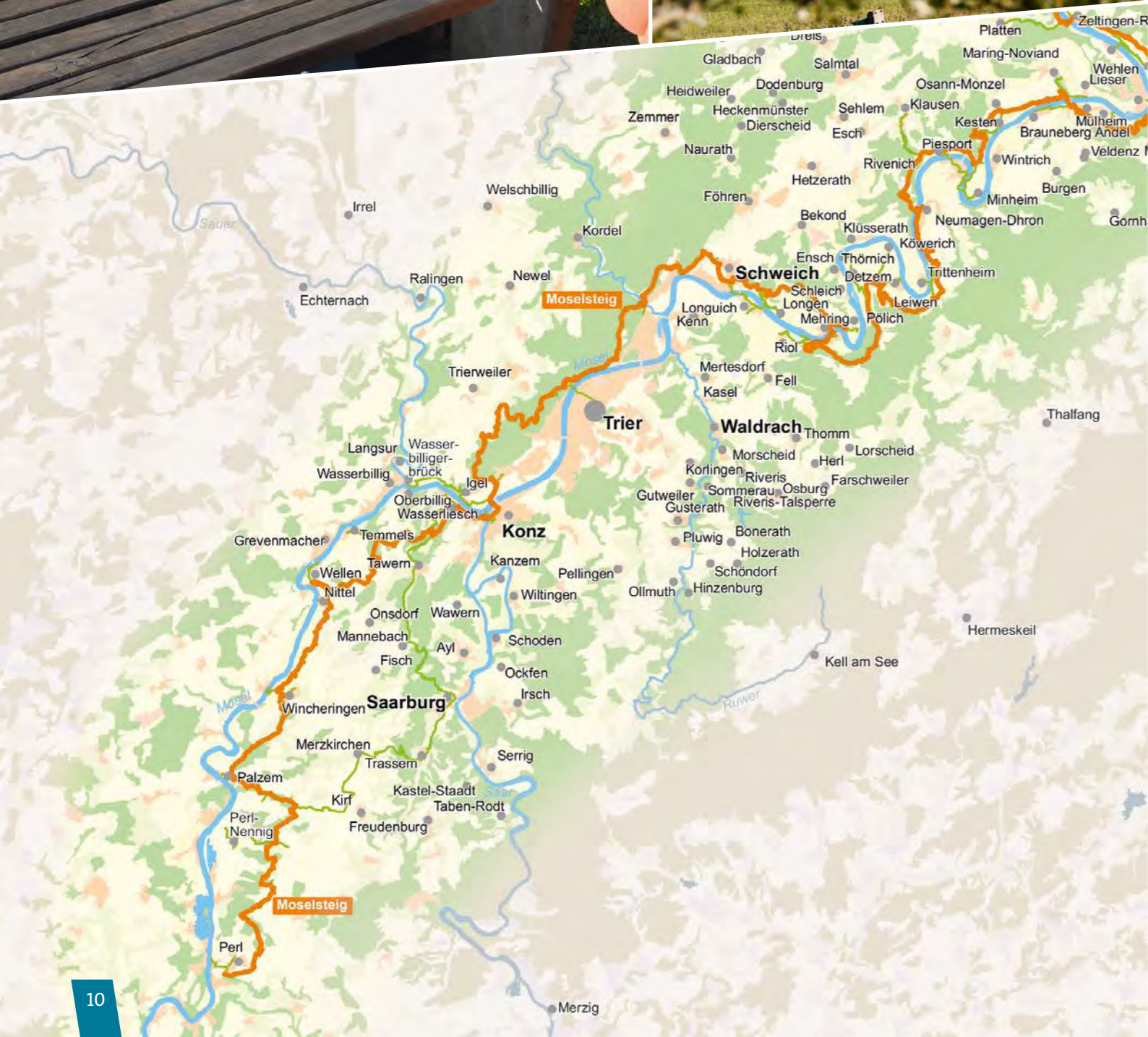
# MOSELSTEIG

AUF 365 KILOMETERN DURCHS  
MOSEL WEINKULTURLAND.



— Moselsteig  
— Moselsteig-Zuweg  
Maßstab ca. 360.000

Landnutzung: Corine land cover 2006, veröffentlicht 14.03.2011, copyright: www.eea.europa.eu  
(Ergänzung Freigeprägter Daten von OpenStreetMap - Veröffentlicht unter CC-BY-SA 3.0, www.openstreetmap.org)



## ETAPPEN 1 – 4:

### von Perl nach Trier

Die vier hier verlaufenden Moselsteig-Etappen begeistern vor allem durch die Offenheit der Landschaft. Dem Wanderer eröffnen sich immer wieder weite Ausblicke – teils bis nach Luxemburg und Frankreich – die in reizvollem Kontrast zu zahlreichen Weinbergen und bewaldeten Hügeln stehen.

In Perl wartet mit dem „Dreiländerblick“ gleich ein besonderes Highlight. Hier, am Start- bzw. Endpunkt des Moselsteigs vereinen sich deutsche, französische und luxemburgische Lebensart auf besonders charmante Art und Weise. Weiter flussabwärts erwarten Sie bizarre Sand- und Kalksteinfelsen, reizvolle Weinorte und die Mündung der Saar in die Mosel. Um die einzigartige Vielfalt dieser Dreiländereck-Region zu erleben, bietet sich ein Abstecher nach Saarburg mit der malerischen Altstadt und einem Wasserfall mitten in der Stadt an. Schließlich wird Sie Trier, Deutschlands älteste Stadt, mit vielen Zeugnissen der römischen Vergangenheit und dem quirligen Treiben auf den belebten Plätzen begeistern.

#### Etappe 1: Perl – Palzem

Länge 24,0 km, Schwierigkeit: ●●○ (mittel)

#### Etappe 2: Palzem – Nittel

Länge 16,5 km, Schwierigkeit: ●○○ (leicht)

#### Etappe 3: Nittel – Konz

Länge 22,5 km, Schwierigkeit: ●●○ (mittel)

#### Etappe 4: Konz – Trier

Länge 20,0 km, Schwierigkeit: ●●○ (mittel)



## ETAPPEN 5 – 14: von Trier nach Zell

Beginnend in Trier führt der Weg nach Bernkastel-Kues, der Geburtsstadt des weltberühmten Philosophen Nikolaus von Kues mit seiner eindrucksvollen Fachwerkkulisse. Es folgt die Jugendstilstadt Traben-Trarbach, die einst nach Bordeaux der zweitgrößte Weinumschlagplatz Europas war und deren Unterwelt heute noch von dieser Vergangenheit zeugt, und schließlich Zell mit der weltberühmten Weinlage „Zeller Schwarze Katz“. Zwischen diesen berühmten Städten führt der Moselsteig zu atemberaubenden Moselschleifen, steilen Weinbergen und idyllischen Weinorten.

- Etappe 5: Trier – Schweich**  
Länge 19,5 km, Schwierigkeit: ●●○ (mittel)

---

- Etappe 6: Schweich – Mehring**  
Länge 13,0 km, Schwierigkeit: ●○○ (leicht)

---

- Etappe 7: Mehring – Leiwen**  
Länge 16,5 km, Schwierigkeit: ●●● (schwer)

---

- Etappe 8: Leiwen – Neumagen-Dhron**  
Länge 12,0 km, Schwierigkeit: ●○○ (leicht)

---

- Etappe 9: Neumagen-Dhron – Kesten/Osann-Monzel**  
Länge 14,5 km, Schwierigkeit: ●●○ (mittel)

---

- Etappe 10: Kesten/Osann-Monzel – Bernkastel-Kues**  
Länge 15,5 km, Schwierigkeit: ●●○ (mittel)

---

- Etappe 11: Bernkastel-Kues – Ürzig**  
Länge 18,5 km, Schwierigkeit: ●●○ (mittel)

---

- Etappe 12: Ürzig – Traben-Trarbach**  
Länge 15,0 km, Schwierigkeit: ●●○ (mittel)

---

- Etappe 13: Traben-Trarbach – Reil**  
Länge 14,0 km, Schwierigkeit: ●●● (schwer)

---

- Etappe 14: Reil – Zell (Mosel)**  
Länge 12,5 km, Schwierigkeit: ●●○ (mittel)



**ERLÄUTERUNG DER SCHWIERIGKEITSGRADE**

Der Schwierigkeitsgrad der einzelnen Etappen ist durch ein Punktesystem symbolisiert: Von ●○○ (leicht) bis ●●● (schwer). Dabei wurden folgende Merkmale für die Klassifizierung herangezogen:

- (leichter Schwierigkeitsgrad)
  - der Weg ist überwiegend flach oder weist nur eine geringe Steigung auf
  - erfordert keine besonderen Fertigkeiten im Wandern
  - für Wanderer mit normaler Kondition geeignet
- (mittlerer Schwierigkeitsgrad)
  - einfacher Weg, der auch schmal und steil sein kann
  - erfordert grundlegende Fertigkeiten im Wandern
  - für Wanderer mit mäßig starker Kondition geeignet
- (anspruchsvoller Schwierigkeitsgrad)
  - überwiegend schmal und oft steil angelegt
  - für erfahrene Wanderer mit guter Kondition geeignet

Die Etappenlängen beinhalten die Zuwege in die Etappenorte.  
Die Einstufung der Schwierigkeitsgrade erfolgt auf der Grundlage des Prädikats „Leading Quality Trail - Best of Europe“ der Europäischen Wandervereinigung.



## ETAPPEN 15 – 24: von Zell nach Koblenz

Die zehn hier verlaufenden Moselsteig-Etappen begleiten das sich verjüngende Tal der Mosel, das für seine hohen, steilen Felsflanken und terrassierten Steillagen bekannt ist.

Landschaftliche Highlights wie der Calmont, der steilste Weinberg Europas, säumen hier ebenso den Weg wie pittoreske Weinorte und die historische Altstadt von Cochem. Im weiteren Verlauf führt der Moselsteig zu zahlreichen Burgen wie beispielsweise die Reichsburg in Cochem, die Burg Eltz und die Burg Thurant sowie zum Martberg, einer keltisch-römischen Tempelanlage in der Nähe von Treis-Karden. Der Steig begleitet schließlich den Mosellauf bis nach Koblenz zur Mündung der Mosel in den Rhein am Deutschen Eck.

- Etappe 15: Zell (Mosel) – Neef**  
Länge 20,0 km, Schwierigkeit: ●●● (schwer)
- Etappe 16: Neef – Ediger-Eller**  
Länge 11,0 km, Schwierigkeit: ●●● (schwer)
- Etappe 17: Ediger-Eller – Beilstein**  
Länge 18,0 km, Schwierigkeit: ●●● (schwer)
- Etappe 18: Beilstein – Cochem**  
Länge 14,0 km, Schwierigkeit: ●●○ (mittel)
- Etappe 19: Cochem – Treis-Karden**  
Länge 23,5 km, Schwierigkeit: ●●● (schwer)
- Etappe 20: Treis-Karden – Moselkern**  
Länge 12,5 km, Schwierigkeit: ●●● (schwer)
- Etappe 21: Moselkern – Löf**  
Länge 13,0 km, Schwierigkeit: ●●● (schwer)
- Etappe 22: Löf – Kobern-Gondorf**  
Länge 14,5 km, Schwierigkeit: ●●● (schwer)
- Etappe 23: Kobern-Gondorf – Winingen**  
Länge 14,0 km, Schwierigkeit: ●●● (schwer)
- Etappe 24: Winingen – Koblenz**  
Länge 15,0 km, Schwierigkeit: ●●○ (mittel)

## DER OFFIZIELLE WANDERFÜHRER ideemedia



Lieferbar ab  
Okt. 2013

### ERLEBNIS UND GENUSS AUF 24 TRAUMHAFTEN ETAPPEN

Auf aussichtsreichen Weinbergspfaden, vorbei an trutzigen Burgen, durch lauschige Täler und zu zwei der ältesten Städte Deutschlands führt der neue Moselsteig. Die 365 Kilometer lange Strecke von Perl über Trier nach Koblenz verbindet Schritt für Schritt geprüftes Wandervergnügen mit Kulturgenuß und Gaumenfreuden.

Der **offizielle Wanderführer** liefert auf **300 Seiten** exakte Streckenbeschreibungen zu allen 24 Etappen – und mit detaillierten Karten und Höhenprofilen, Infos zu Anfahrt sowie Einkehr- und Übernachtungstipps alles für einen perfekten Wandertag. Mehr als **300 Fotos** machen bei der Vorbereitung bereits Lust auf neue Entdeckungen.

Einzigartig ist die neue **Hybrid-Funktion** zwischen gedrucktem Buch, Internet und mobiler Navigation: GPS-Downloads zu allen Touren erleichtern die Planung, über die **Scan-to-go-Funktion** können sich Smartphone-Besitzer per **QR-Code** die **Startpunkte** jeder Tour direkt anzeigen lassen.



Erhältlich als Einzelbuch ISBN 978-3-942779-21-0 • 14,95 €  
oder als Premium-Start-Set mit drei Karten 1:25 000  
ISBN 978-3-942779-24-1 • 26,95 €  
[www.ideemediashop.de](http://www.ideemediashop.de) oder [www.mosellandtouristik.de](http://www.mosellandtouristik.de)





## DER MOSELSTEIG

# Von Seitensprüngen und Traumpfaden



Mit 365 Kilometern zählt der Moselsteig zu den längsten Wanderwegen in Deutschland. Doch damit nicht genug: Unmittelbar an die Streckenführung angehängt gibt es zahlreiche zertifizierte Rundwanderwege.

Als „Seitensprung“ oder „Traumpfad“ gekennzeichnet, eröffnen diese Wege dem Wanderer die Möglichkeit zu zusätzlichen reizvollen Exkursionen.

Ausführliche Wegebearbeitungen, Karten, Höhenprofile und GPS-Tacks aller Moselsteig-Seitensprünge und Traumpfade unter [www.moseltourenplaner.de](http://www.moseltourenplaner.de)

### Seitensprung Extratour Mehringer Schweiz (13 km)

Start- und Zielpunkt ist der Sportplatz in Mehring. Auf insgesamt 13 km führt der Weg nach einem kurzen Anstieg bergab zur Mosel, dann über den Mehring-Rioler Klettersteig oder alternativ über eine sanftere Variante entlang des Baches zum Aussichtspunkt „Kammer Knüppchen“, um dann zum höchsten Punkt der Tour zu gelangen – belohnt durch den „Fünf-Seen-Blick“. Von hier gelangt der Wanderer auf Waldpfaden und einer Kletterpassage in Richtung Mosel. Durch den Schiefersteinbruch „Pölicher Held“ geht es vorbei an der römischen Villa Rustica wieder zurück nach Mehring. Weitere Informationen unter: [www.roemische-weinstrasse.de](http://www.roemische-weinstrasse.de)

### Seitensprung Extratour Zitronenkrämerkreuz (20 km)

Der nach einem historischen Wegekreuz benannte Wanderweg verläuft auf rund 20 km Länge um die Moselorte Mehring, Pölich, Schleich und Ensich. Ruhige Passagen mit vielfältigen Landschaftsformationen wechseln sich ab mit kurzen Aufstiegen im Hang über der Mosel, gekrönt mit dem Blick auf einzigartige Flusspanoramen. Kulturelle Sehenswürdigkeiten wie die „Römische Wasserleitung“ in Pölich oder das „Zitronenkrämerkreuz“ sind in die Tour eingebunden. Zwischen Schleich und dem Zitronenkrämerkreuz existiert ein Verbindungsweg, so dass der Weg auch in zwei eigenständige Schleifen (8,3 km und 13 km) unterteilt werden kann. Weitere Informationen unter: [www.roemische-weinstrasse.de](http://www.roemische-weinstrasse.de)

### Seitensprung Felsen. Fässer. Fachwerk (9 km)

Der Premiumwanderweg „Felsen.Fässer.Fachwerk“ startet und endet im historischen Ortskern von Sankt Aldegund, in der Ferienregion Zeller Land. Romantische Gassen und Fachwerkhäuser, die „Alte Kirche“, ein Meisterwerk der Romanik sowie Winzerhäuser mit original Flurküchen und Weinkellern laden zum Verweilen ein. Vom Ort aus führt der Weg zum Raulwing-Platz, einem Walderholungsplatz hoch über dem Ort mit faszinierenden Ausblicken auf das Moseltal. Die beeindruckende Terrassenlandschaft mit ihren Trockenmauern und geologisch interessanten Felsformationen sind weitere Highlights der Tour, ebenso wie eines der größten Vorkommen des wild wachsenden Buchbaumes an der Mosel. Weitere Informationen unter: [www.zellerland.de](http://www.zellerland.de)



### Die Traumpfade

Im Bereich der Terrassenmosel zwischen Burgen und Winnigen sind es die Traumpfade, die an den Moselsteig anschließen.

Weitere Informationen unter: [www.traumpfade.info](http://www.traumpfade.info)

### Traumpfad Bergschluchtenpfad Ehrenburg (18,6 km)

Durch grandiose Landschaften an den Steilhängen der Mosel, tiefe Felsschluchten, entlang quirliger Bäche hinabtauchen ins Mittelalter auf der wildromantischen Ehrenburg, gekrönt durch spektakuläre Ausblicke auf Mosel und Moseltal.

### Traumpfad Bleidenberger Ausblicke (12,8 km)

Grandiose Panoramablicke in das Moseltal, mächtige Felswände mit einem tiefen Canyon, auf den Spuren eines alten Weinbergspfades zur mittelalterlichen Burg Thurant und zur Wallfahrtskirche Bleidenberg.

### Traumpfad Eltzer Burgpanorama (12,6 km)

Herrliche Aussichten auf den Hochflächen des Moselplateaus und stille Auenlandschaften entlang des sprudelnden Elzbaches treffen mit einem einzigartigen Kulturdenkmal zusammen: der Burg schlechthin – Burg Eltz!

### Traumpfad Hatzenporter Laysteig (11,9 km)

Auf urwüchsigen Pfaden geht es am Steilhang der Mosel unmittelbar durch die Weinberge. Klettersteige sorgen für Nervenkitzel, die markante Rabenlay und Kreuzlay für herrliche Aussichten bevor der Weg ins verwunschene und stille Schrupftal eintaucht.

### Traumpfad Koberner Burgpfad (17 km)

Traumhafte Passagen durch urwüchsigen Wald, auf Holzstegen geht es über sprudelnde Bäche, majestätisch thronen die Ober- und Niederburg über malerischen Weinbergen, kulturelle Highlights sind die spätromanische Matthiaskapelle sowie eine keltische Kultstätte.

### Traumpfad Pyrmonter Felsensteig (11,7 km)

Abenteuerliche Pfade und steile Felswände wechseln sich ab mit weitläufigen Feldern und schönen Ausblicken, die mittelalterliche Burg Pyrmont lädt zur Besichtigung ein und krönender Abschluss ist der idyllische Wasserfall bei der Pyrmonter Mühle.

### Traumpfad Schwalberstieg (13,2 km)

Das Wechselspiel von ruhigen Waldabschnitten und aussichtsreichen Passagen über das Moselplateau machen den Reiz dieser Wanderung aus. Dschungelhafte Pfade führen durch Bachtäler zu exponierten Aussichten auf Hitzlay und bei der Mönch-Felix-Hütte.



## Die Qualitätsgastgeber Wanderbares Deutschland



Der Moselsteig will nicht nur das Wandern selbst, sondern auch das Rasten zu einem besonderen Erlebnis machen. Deshalb bietet er entlang der gesamten Wegstrecke ein dichtes Netz an hochwertigen Gastgeberbetrieben, die sich nach den vom Deutschen Wanderverband geforderten Kriterien zum „Qualitätsgastgeber Wanderbares Deutschland“ qualifiziert haben.

Für den Wanderer bedeutet das:

- Aufnahme auch kurzfristig für eine Nacht
- Hol- und Bringservice
- Möglichkeit des Gepäcktransports zur nächsten Unterkunft
- Möglichkeit zum Trocknen von Kleidung und Ausrüstung
- Aushang, Verleih und Verkauf von Wanderkarten und Fahrplänen des ÖPNV
- Angebot eines vielfältigen und gesunden Wanderfrühstücks

### Diese Gastgeber sind ganz auf Ihre Bedürfnisse als Wanderer eingestellt:

- **Hotel-Restaurant Maimühle** in Perl, [www.maimuehle.de](http://www.maimuehle.de)
- **Sonnenhof Landhaus und Hotel** in Perl-Hellendorf, [www.sonnenhof-perl.de](http://www.sonnenhof-perl.de)
- **Waldhotel Albachmühle** in Wasserliesch, [www.albachmuehle.de](http://www.albachmuehle.de)
- **Landhaus Euchariusberg** in Konz-Obermennig, [www.euchariusberg.de](http://www.euchariusberg.de)
- **Hotel-Restaurant St. Erasmus** in Trassem, [www.st-erasmus.de](http://www.st-erasmus.de)
- **Moselhotel Nitteler Hof** in Nittel, [www.hotelnittelerhof.eu](http://www.hotelnittelerhof.eu)
- **Hotel Saar Galerie** in Saarburg, [www.hotel-saar-galerie.de](http://www.hotel-saar-galerie.de)
- **Hotel-Restaurant Klostermühle** in Ockfen, [www.bockstein.de](http://www.bockstein.de)
- **Weinhotel Ayler Kupp** in Ayl, [www.lauer-ayl.de](http://www.lauer-ayl.de)
- **Arcadia Hotel** in Trier, [www.arcadia-hotel.de](http://www.arcadia-hotel.de)
- **Hotel Blesius Garten** in Trier, [www.blesius-garten.de](http://www.blesius-garten.de)
- **Cityhotel Primavera** in Trier, [www.cityhotel-primavera.de](http://www.cityhotel-primavera.de)
- **Hotel Deutscher Hof** in Trier, [www.hotel-deutscher-hof.de](http://www.hotel-deutscher-hof.de)
- **Hotel Kessler** in Trier, [www.hotel-kessler-trier.de](http://www.hotel-kessler-trier.de)
- **Nells Park Hotel** in Trier, [www.nellspark.de](http://www.nellspark.de)
- **Residenz Hotel am Zuckerberg** in Trier, [www.residenz-hotel-trier.de](http://www.residenz-hotel-trier.de)
- **Schroeders Stadtwaldhotel** in Trier, [www.stadtwaldhotel.de](http://www.stadtwaldhotel.de)
- **Schroeders Hotel Zum Christophel** in Trier, [www.zumchristophel.de](http://www.zumchristophel.de)
- **Restaurant/Café Weisshaus** in Trier, [www.weisshaus.de](http://www.weisshaus.de)
- **Hotel Klosterschenke** in Trier-Pfalzel, [www.hotel-klosterschenke.de](http://www.hotel-klosterschenke.de)
- **Restaurant-Landgasthof Zum Wiesengrund** in Newel-Beßlich, [www.zumwiesengrund.de](http://www.zumwiesengrund.de)
- **Hotel Restaurant Neyses am Park** in Kordel, [www.hotelneyses.de](http://www.hotelneyses.de)
- **Weinhaus Neuerburg** in Kasel, [www.weinhaus-neuerburg.com](http://www.weinhaus-neuerburg.com)
- **Hotel-Weingut Karlmühle** in Mertesdorf, [www.karlmuehle.de](http://www.karlmuehle.de)
- **Hotel-Weingut Weis** in Mertesdorf, [www.hotel-weis.de](http://www.hotel-weis.de)
- **Ferienweingut Birkenhof** in Piesport, [www.weingutbirkenhof.de](http://www.weingutbirkenhof.de)
- **Weinhaus Simon** in Wintrich, [www.weinhaus-simon.de](http://www.weinhaus-simon.de)
- **Aparthotel Panorama** in Osann-Monzel, [www.aparthotel-panorama.de](http://www.aparthotel-panorama.de)

- **Brauneberger Hof Landidyll-Hotel** in Brauneberg, [www.mosel-erlebnis.de](http://www.mosel-erlebnis.de)
- **Wein- und Gästehaus Rosenlay** in Lieser, [www.rosenlay.de](http://www.rosenlay.de)
- **Märchenhotel & Restaurant „anno 1640“** in Bernkastel-Kues, [www.maerchenhotel.com](http://www.maerchenhotel.com)
- **Hotel Moselschild** in Ürzig, [www.mosellschild.de](http://www.mosellschild.de)
- **Wein- und Gästehaus Schwaab** in Erden, [www.weingut-schwaab.de](http://www.weingut-schwaab.de)
- **Hotel Lindenhof** in Wittlich, [www.lindenhofwittlich.de](http://www.lindenhofwittlich.de)
- **Bed & Breakfast Burg Bruch** in Bruch, [www.burg-bruch.de](http://www.burg-bruch.de)
- **Pension Haus Anja** in Hontheim-Wispelt, [www.pension-hausanja.de](http://www.pension-hausanja.de)
- **Hotel Weinhaus Gonzlay** in Traben-Trarbach, [www.gonzlay.de](http://www.gonzlay.de)
- **Weinhaus-Hotel Gräffs-Mühle** in Traben-Trarbach, [www.graeffs-muehle.de](http://www.graeffs-muehle.de)
- **Hotel Moseltor** in Traben-Trarbach, [www.moseltor.de](http://www.moseltor.de)
- **Hotel Trabener Hof** in Traben-Trarbach, [www.trabener-hof.de](http://www.trabener-hof.de)
- **Weinhaus Schöne Aussicht** in Starkenburg, [www.weinhaus-schoene-aussicht.de](http://www.weinhaus-schoene-aussicht.de)

- **Hotel Steffensberg** in Enkirch, [www.Hotel-Steffensberg.de](http://www.Hotel-Steffensberg.de)
- **Gästehaus Heidhof** in Burg, [www.heidhof.de](http://www.heidhof.de)
- **Weingut Christoph Müller** in Burg, [www.muellerwein.de](http://www.muellerwein.de)
- **Bömers Mosellandhotel** in Alf, [www.boemershotel.de](http://www.boemershotel.de)
- **Weingut und Pension August Croeff** in Neef, [www.weingut-croeff.de](http://www.weingut-croeff.de)
- **Weinhaus Berg** in Bremm, [www.weinhausberg.de](http://www.weinhausberg.de)
- **Mosel-Landhaus Hotel Oster** in Ediger-Eller, [www.mosellandhaus-hotel-oster.de](http://www.mosellandhaus-hotel-oster.de)
- **Ferienweingut Liebfried** in Nehren, [www.ferienweingut-liebfried.de](http://www.ferienweingut-liebfried.de)
- **Hotel-Weinhaus Halfenstube** in Senheim-Senhals, [www.halfenstube.de](http://www.halfenstube.de)
- **Pension-Hotel-Café Klapperburg** in Beilstein, [www.klapperburg.de](http://www.klapperburg.de)
- **Moselstern Hotel Weinhaus Fuhrmann** in Ellenz-Poltersdorf, [www.moselstern.de](http://www.moselstern.de)
- **Ferienweingut Hess-Becker** in Bruttig-Fankel, [www.hess-becker.de](http://www.hess-becker.de)
- **Moselstern Hotel Zum guten Onkel** in Bruttig-Fankel, [www.moselstern.de](http://www.moselstern.de)
- **Ferienweingut Zenz** in Ernst, [www.ferienweingut-zenz.de](http://www.ferienweingut-zenz.de)
- **Hotel-Restaurant Karl Müller** in Cochem, [www.hotel-karl-mueller.de](http://www.hotel-karl-mueller.de)
- **Hotel-Pension Villa Tummelchen** in Cochem, [www.moselpension.de](http://www.moselpension.de)
- **Schloß-Hotel Petry** in Treis-Karden, [www.schloss-hotel-petry.de](http://www.schloss-hotel-petry.de)

- **Weingut Jakob Müller** in Müden, [www.weingut-jakob-mueller.de](http://www.weingut-jakob-mueller.de)
- **Ferienhaus Nehrenberg** in Münstermaifeld, [www.fereinhaus-nehrenberg.de](http://www.fereinhaus-nehrenberg.de)
- **Hotel-Restaurant Forellenzucht** in Burgen, [www.hotel-forellenzucht.de](http://www.hotel-forellenzucht.de)
- **Winzerhof Gietzen** in Hatzenport, [www.winzerhof-gietzen.de](http://www.winzerhof-gietzen.de)
- **Brunnenhof** in Hatzenport, [www.brunnenhof-hatzenport.de](http://www.brunnenhof-hatzenport.de)
- **Pension Haus Christiane** in Brodenbach, [www.haus-christiane-brodenbach.de](http://www.haus-christiane-brodenbach.de)
- **Gasthaus Mühle Vogelsang** in Brodenbach, [www.erholungsgebiet-vogelsang.de](http://www.erholungsgebiet-vogelsang.de)
- **Hotel Restaurant Peifer** in Brodenbach, [www.moselhotel-peifer.de](http://www.moselhotel-peifer.de)
- **Hotel Lellmann** in Löf, [www.hotel-lellmann.de](http://www.hotel-lellmann.de)
- **Bio-Ferienweingut Leyendecker** in Löf-Kattenes, [www.weingut-leyendecker.de](http://www.weingut-leyendecker.de)
- **Moselhotel „Burg-Café“** in Alken, [www.burg-cafe.de](http://www.burg-cafe.de)
- **Ferienhaus am Moselstausee** in Oberfell, [www.ferienwohnung-moselstausee.de](http://www.ferienwohnung-moselstausee.de)
- **Moselgasthaus „Zur Krone“** in Oberfell, [www.krone-oberfell.de](http://www.krone-oberfell.de)
- **Hotel Heinrich Haupt** in Kobern-Gondorf, [www.hotelhaupt.de](http://www.hotelhaupt.de)
- **Ferienwohnungen „Im alten Hof“** in Kobern-Gondorf, [www.im-alten-hof.de](http://www.im-alten-hof.de)
- **Landhaus Julia** in Kobern-Gondorf, [www.landhaus-julia.de](http://www.landhaus-julia.de)

- **Villa Provence** in Kobern-Gondorf, [www.villa-provence-kobern.de](http://www.villa-provence-kobern.de)
- **Landgasthof Zur Post** in Kobern-Gondorf-Dreckenach, [www.landgasthof-post-dreckenach.de](http://www.landgasthof-post-dreckenach.de)
- **Hotel Nora Emmerich** in Winningen, [www.hotel-emmerich.de](http://www.hotel-emmerich.de)
- **Restaurant Fronhof-Stuben** in Winningen, [www.fronhof-stuben.de](http://www.fronhof-stuben.de)
- **Diehl's Hotel** in Koblenz, [www.diehls-hotel.de](http://www.diehls-hotel.de)

Familien- und Jugendgästehäuser  
in Rheinland-Pfalz und im Saarland  
**DieJugendherbergen.de**

- **Saarblick-Jugendherberge in Saarburg** [www.diejugendherbergen.de/saarburg](http://www.diejugendherbergen.de/saarburg)
- **Römerstadt Jugendherberge in Trier** [www.diejugendherbergen.de/trier](http://www.diejugendherbergen.de/trier)
- **Moselblick-Jugendherberge in Bernkastel-Kues** [www.diejugendherbergen.de/bernkastel-kues](http://www.diejugendherbergen.de/bernkastel-kues)
- **Mittelmosel-Jugendherberge in Traben-Trarbach** [www.diejugendherbergen.de/traben-trarbach](http://www.diejugendherbergen.de/traben-trarbach)
- **Moseltal-Jugendherberge in Cochem** [www.diejugendherbergen.de/cochem](http://www.diejugendherbergen.de/cochem)

Immer mehr Gastgeber stellen sich ganz auf Ihre Bedürfnisse als Wanderer ein. Eine jeweils aktuelle Übersicht finden Sie unter [www.mosellandtouristik.de](http://www.mosellandtouristik.de)

# DER MOSELSTEIG. DIE REISE-ARRANGEMENTS

Auf den folgenden Seiten möchten wir Ihnen Arrangements rund um den Moselsteig vorstellen. Diese Angebote organisieren die Unterbringung bei ausgewählten Gastgebern. Besonders angenehm dabei ist die Möglichkeit zum Gepäcktransfer, so dass Sie ganz unbeschwert ohne Gepäck wandern können. Kulinarische und kulturelle Leistungen runden das Wanderangebot ab.

Die nachfolgenden Arrangements werden von der Mosellandtouristik GmbH als Reiseveranstalter unverbindlich angeboten.

**Ab sofort buchbar!**

Buchungszentrale:  
Mosellandtouristik GmbH  
Kordelweg 1 · 54470 Bernkastel-Kues  
Telefon: +49(0)6531-97330  
eMail: buchungsservice@mosellandtouristik.de  
Online buchen via: www.mosellandtouristik.de  
Reisezeit ab Eröffnung des Moselsteigs  
im Frühjahr 2014



## Programm 1: von Perl nach Trier

### LEISTUNGEN

- 6 x Übernachtung/Frühstück in ausgewählten Hotels & Gästehäusern in Perl, Palzem, Nittel, Konz, 2 x Trier
- 1 x 3-Gang-Menü und Weinprobe im Weingut
- 1 x Teilnahme an der Stadtführung in Trier (2 Std.)
- 1 x Antiken-Card Basic Trier (Eintritt in zwei Römerbauten nach Wahl sowie in das Landesmuseum)
- Wanderführer „Moselsteig“ mit ausführlichen Etappenbeschreibungen und 3er-Kartenset 1:25.000 (1 x pro Zimmer)

### TERMINE

ab Wegeeröffnung 2014  
Anreisetag: Montag nach Perl  
Abreisetag: Sonntag ab Trier

### PREIS PRO PERSON

Doppelzimmer 360,- €  
Einzelzimmer 480,- €

### AUFPREIS FÜR GEPÄCKTRANSFER (pauschal)

1 - 2 Pers. = 84,- €, 3 - 4 Pers. = 112,- €,  
5 - 6 Pers. = 140,- €, 7 - 8 Pers. = 168,- €,  
größere Gruppen auf Anfrage  
(pro Pers. max. 1 Gepäckstück bis 20 kg)

### AUFPREIS FÜR LUNCHPAKET (4x)

44,- € pro Person

Buchungsnummer: MS 2014-1



## Programm 2: von Trier nach Bernkastel-Kues

### LEISTUNGEN

- 8 x Übernachtung/Frühstück in ausgewählten Hotels & Gästehäusern in Trier, Schweich, Mehring, Leiwen, Neumagen-Dhron, Kesten oder Osann-Monzel, 2 x Bernkastel-Kues
- 1 x 3-Gang-Menü
- 1 x Schifffahrt von Bernkastel-Kues nach Traben-Trarbach & zurück (nur in der Schifffahrtsaison: Ostern bis 18.05.2014 & 30.05.2014 bis Ende Oktober 2014)
- Besuch der multimedialen WeinErlebnisWelt des Weinkulturellen Zentrums inkl. Weinprobe in der Vinothek
- Wanderführer „Moselsteig“ mit ausführlichen Etappenbeschreibungen und 3er-Kartenset 1:25.000 (1 x pro Zimmer)

### TERMINE

ab Wegeeröffnung 2014  
Anreisetag: Samstag nach Trier  
Abreisetag: Sonntag ab Bernkastel-Kues

### PREIS PRO PERSON

Doppelzimmer 470,- €  
Einzelzimmer 599,- €

### AUFPREIS FÜR GEPÄCKTRANSFER (pauschal)

1 - 2 Pers. = 85,- €, 3 - 4 Pers. = 118,- €,  
5 - 6 Pers. = 145,- €, 7 - 8 Pers. = 160,- €,  
größere Gruppen auf Anfrage  
(pro Pers. max. 1 Gepäckstück bis 20 kg)

### AUFPREIS FÜR LUNCHPAKET (6x)

66,- € pro Person

Buchungsnummer: MS 2014-2



### Programm 3: von Bernkastel-Kues nach Zell (Mosel)

#### LEISTUNGEN

- 6 x Übernachtung/Frühstück in ausgewählten Hotels & Gästehäusern in Bernkastel-Kues, Ürzig, Traben-Trarbach, Reil, 2 x Zell (Mosel)
- 1 x 3-Gang-Menü
- 1 x Weinprobe beim Winzer
- 1 x Schifffahrt „Rund um die Marienburg“ (Zell (Mosel) - Enkirch - Zell (Mosel))
- Wanderführer „Moselsteig“ mit ausführlichen Etappenbeschreibungen und 3er-Kartenset 1:25.000 (1 x pro Zimmer)

#### TERMINE

ab Wegeeröffnung 2014  
Anreisetag: Montag nach Bernkastel-Kues  
Abreisetag: Sonntag ab Zell (Mosel)

#### PREIS PRO PERSON

Doppelzimmer 354,- €  
Einzelzimmer 459,- €

#### AUFPREIS FÜR GEPÄCKTRANSFER (pauschal)

1 - 2 Pers. = 56,- €, 3 - 4 Pers. = 79,- €,  
5 - 6 Pers. = 96,- €, 7 - 8 Pers. = 107,- €,  
größere Gruppen auf Anfrage  
(pro Pers. max. 1 Gepäckstück bis 20 kg)

#### AUFPREIS FÜR LUNCHPAKET (4x)

44,- € pro Person

Buchungsnummer: MS 2014-3



### Programm 4: von Zell (Mosel) nach Cochem

#### LEISTUNGEN

- 6 x Übernachtung/Frühstück in ausgewählten Hotels & Gästehäusern in Zell (Mosel), Neef, Ediger-Eller, Beilstein, 2 x Cochem
- 1 x 3-Gang-Menü
- 1 x Weinprobe beim Winzer
- 1 x Schifffahrt von Cochem nach Treis-Karden und zurück (nur in der Schifffahrtsaison: Mai bis Mitte Oktober)
- 1 x Eintritt/Führung „Reichsburg“ Cochem
- Wanderführer „Moselsteig“ mit ausführlichen Etappenbeschreibungen und 3er-Kartenset 1:25.000 (1 x pro Zimmer)

#### TERMINE

ab Wegeeröffnung 2014  
Anreisetag: Montag nach Zell (Mosel)  
Abreisetag: Sonntag ab Cochem

#### PREIS PRO PERSON

Doppelzimmer 358,- €  
Einzelzimmer 462,- €

#### AUFPREIS FÜR GEPÄCKTRANSFER (pauschal)

1 - 2 Pers. = 56,- €, 3 - 4 Pers. = 79,- €,  
5 - 6 Pers. = 96,- €, 7 - 8 Pers. = 107,- €,  
größere Gruppen auf Anfrage  
(pro Pers. max. 1 Gepäckstück bis 20 kg)

#### AUFPREIS FÜR LUNCHPAKET (4x)

44,- € pro Person

Buchungsnummer: MS 2014-4



### Programm 5: von Cochem nach Löff

- LEISTUNGEN**
- 4 x Übernachtung/Frühstück in ausgewählten Hotels & Gästehäusern in Cochem, Treis-Karden, Moselkern, Löff
  - 1 x 3-Gang-Menü
  - 1 x Eintritt/Führung „Burg Eltz“ inkl. Besuch der Schatzkammer (1.4. - 1.11.)
  - Wanderführer „Moselsteig“ mit ausführlichen Etappenbeschreibungen und 3er-Kartenset 1:25.000 (1 x pro Zimmer)

**TERMINE**  
ab Wegeeröffnung 2014  
Anreisetag: Sonntag nach Cochem  
Abreisetag: Donnerstag ab Löff

**PREIS PRO PERSON**  
Doppelzimmer 249,- €  
Einzelzimmer 322,- €

**AUFPREIS FÜR GEPÄCKTRANSFER (pauschal)**  
1 - 2 Pers. = 42,- €, 3 - 4 Pers. = 59,- €,  
5 - 6 Pers. = 72,- €, 7 - 8 Pers. = 80,- €,  
größere Gruppen auf Anfrage  
(pro Pers. max. 1 Gepäckstück bis 20 kg)

**AUFPREIS FÜR LUNCHPAKET (3x)**  
33,- € pro Person

Buchungsnummer: MS 2014-5

### Programm 6: von Löff nach Koblenz

- LEISTUNGEN**
- 5 x Übernachtung/Frühstück in ausgewählten Hotels & Gästehäusern in Löff, Kobern-Gondorf, Winnigen, 2 x Koblenz
  - 1 x 3-Gang-Menü
  - 1 x Seilbahnfahrt zur Festung Ehrenbreitstein (Kombiticket inkl. Besichtigung) in Koblenz (April bis Ende Oktober)
  - 1 x Teilnahme an der Stadtführung in Koblenz (2 Std.) (April bis Ende Oktober)
  - 1 x Eintritt in die interaktive Erlebnis-ausstellung „Romanticum“ in Koblenz
  - Wanderführer „Moselsteig“ mit ausführlichen Etappenbeschreibungen und 3er-Kartenset 1:25.000 (1 x pro Zimmer)

**TERMINE**  
ab Wegeeröffnung 2014  
Anreisetag: Sonntag nach Löff  
Abreisetag: Freitag ab Koblenz

**PREIS PRO PERSON**  
Doppelzimmer 333,- €  
Einzelzimmer 422,- €

**AUFPREIS FÜR GEPÄCKTRANSFER (pauschal)**  
1 - 2 Pers. = 42,- €, 3 - 4 Pers. = 59,- €,  
5 - 6 Pers. = 72,- €, 7 - 8 Pers. = 80,- €,  
größere Gruppen auf Anfrage  
(pro Pers. max. 1 Gepäckstück bis 20 kg)

**AUFPREIS FÜR LUNCHPAKET (3x)**  
33,- € pro Person

Buchungsnummer: MS 2014-6

Dieses Feld ist nur vom Reisebüro auszufüllen!

Adresse des Reisebüros, Telefon-/Fax-Nr.

Expendient(in), Unterschrift

**Fax: +49(0)6531-973333**

An die  
Mosellandtouristik GmbH  
Kordelweg 1  
54470 Bernkastel-Kues

### Hiermit buche ich

Programmtitel: \_\_\_\_\_ Buchungs-Nr. \_\_\_\_\_

Zielort: \_\_\_\_\_

Anreise am: \_\_\_\_\_ Abreise am: \_\_\_\_\_ (Ausweichtermin: \_\_\_\_\_)

Nr.	Name, Vorname, Adresse, Telefon	Alter	Doppelzimmer	Einzelzimmer	Dreibettzimmer	Fewo	Preis lt. Prospekt
1.							€
2.							€
3.							€
4.							€
5.							€

Zuschlag für: \_\_\_\_\_ €

Zuschlag für: \_\_\_\_\_ €

Zuschlag für: \_\_\_\_\_ €

**Gesamtpreis** \_\_\_\_\_ €

Bei Gruppenbuchungen gesonderte Namen mit gewünschter Anzahl der Einzel- und Doppelzimmer beifügen und hier nur den Namen des Verantwortlichen eintragen:

\_\_\_\_\_

\_\_\_\_\_

**Teilnahmebedingungen:** Es gelten ausschließlich die in den jeweils gültigen Prospekten der Mosellandtouristik GmbH, Bernkastel-Kues ausgedruckten Reise- und Zahlungsbedingungen, Preise und Stornobedingungen, die ich mit meiner Unterschrift anerkenne, auch hinsichtlich der mitgemeldeten Reisetilnehmer, für deren Vertragserfüllung ich ausdrücklich eintrete. Ich bin auch damit einverstanden, dass die persönlichen Daten, die mich oder die von mir angemeldeten Personen betreffen, zur Datenverarbeitung verwendet werden, soweit dies der Vertragsabwicklung und Kundenbetreuung dient.

Bemerkungen:

\_\_\_\_\_

\_\_\_\_\_

\_\_\_\_\_

Datum: \_\_\_\_\_

Unterschrift des Anmeldenden:

\_\_\_\_\_



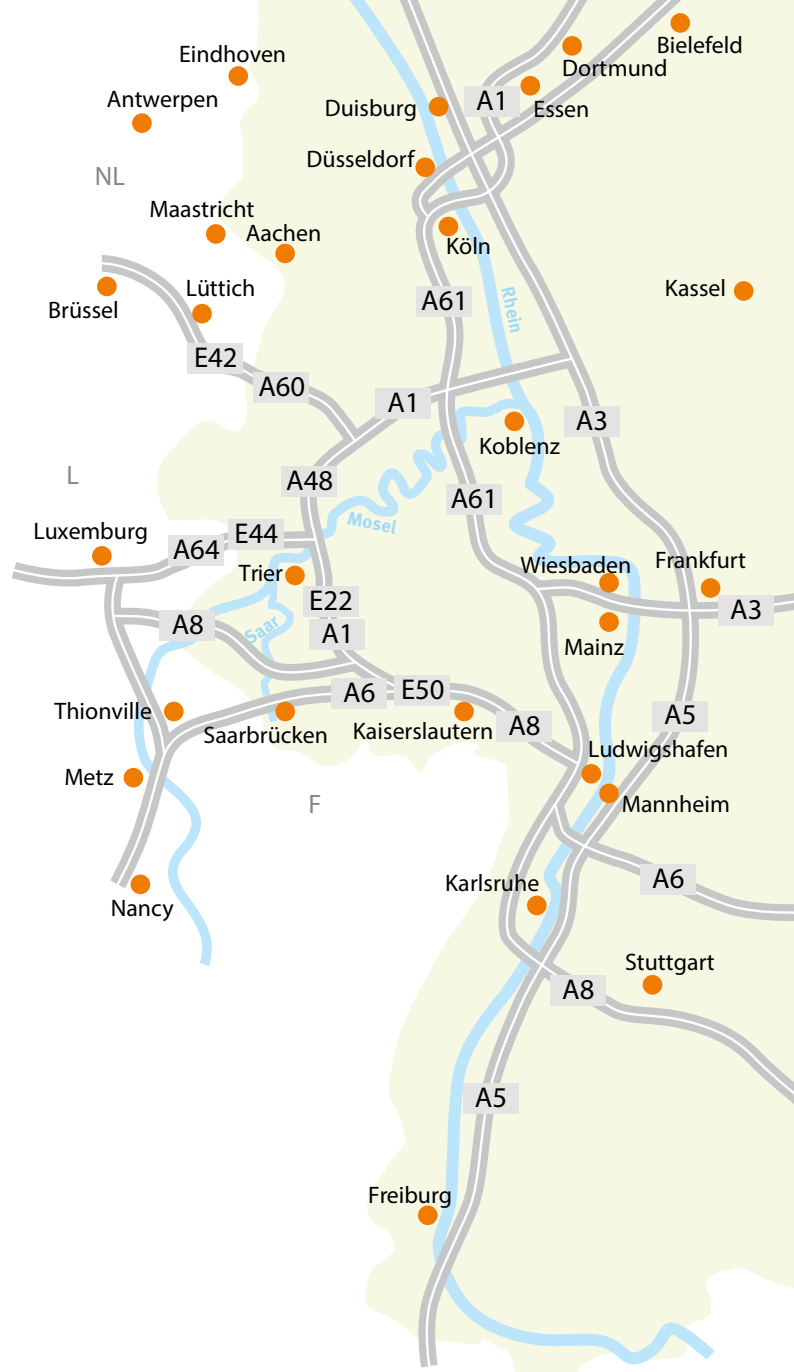


# MOSELSTEIG

## AKTUELLE INFOS IM INTERNET.

Die vorliegende Broschüre wurde im Vorfeld der Eröffnung des Moselsteiges erstellt und bietet daher nur einen Ausschnitt aller vorliegenden Informationen. Aktuelle Informationen und Ergänzungen finden Sie regelmäßig auf unserer Webseite:

[www.moselsteig.de](http://www.moselsteig.de)



## MOSEL WEINKULTURLAND

### Mosellandtouristik GmbH

Kordelweg 1 · 54470 Bernkastel-Kues

Telefon +49(0)6531/9733-0

Fax +49(0)6531/9733-33

[info@mosellandtouristik.de](mailto:info@mosellandtouristik.de) · [www.mosellandtouristik.de](http://www.mosellandtouristik.de)

[www.facebook.com/mosellandtouristik](https://www.facebook.com/mosellandtouristik)

